

アンケート調査結果(帰宅困難者支援公衆電話マップ 新宿駅周辺)

回収者数 94人

2014/5/15

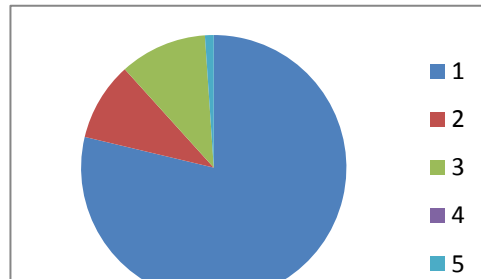
回答者構成比

1. 帰宅困難者支援公衆電話マップについて

約8割が「役に立ちそう」と評価

(1) 役に立ちそうですか。 94 100.0%

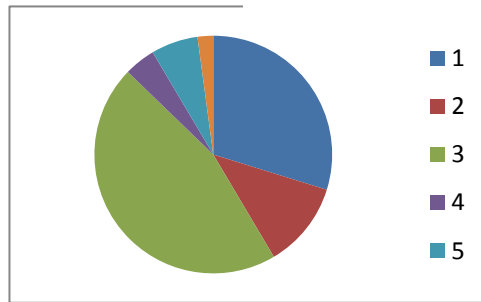
① 役に立ちそう	74	78.7%
② あまり役に立たない	9	9.6%
③ わからない	10	10.6%
④ その他	0	0.0%
不明	1	1.1%



「あまり役に立たない」のほとんど総て住所が東京都以外

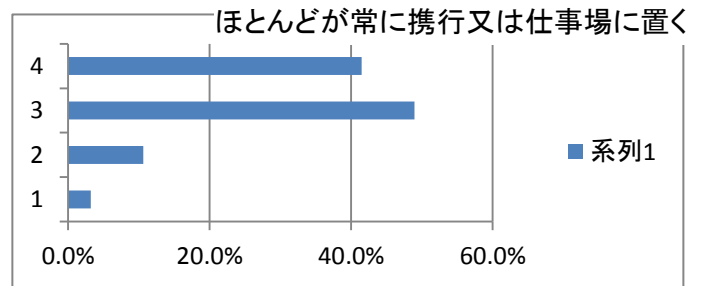
(2) いざというときに備えて最寄の公衆電話の位置を確認しましたか。 7割以上がこれまで確認していない

① 今回確認した	28	29.8%
② 以前に確認した	11	11.7%
③ 今後確認する	43	45.7%
④ 見つからない	4	4.3%
⑤ しない	6	6.4%
⑥ その他	2	2.1%



(3) この地図は今後どのように利用されますか。

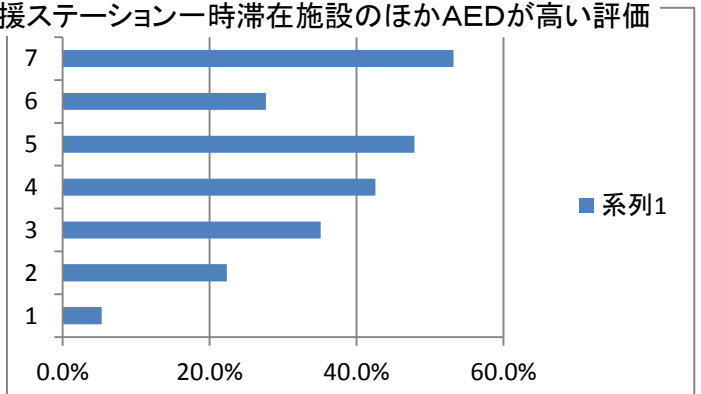
① 常に携帯する	39	41.5%
② 仕事場に保管する	46	48.9%
③ 自宅に置く	10	10.6%
④ その他	3	3.2%



(4) どのような情報が役に立ちますか。 帰宅支援ステーション一時滞在施設のほかAEDが高い評価

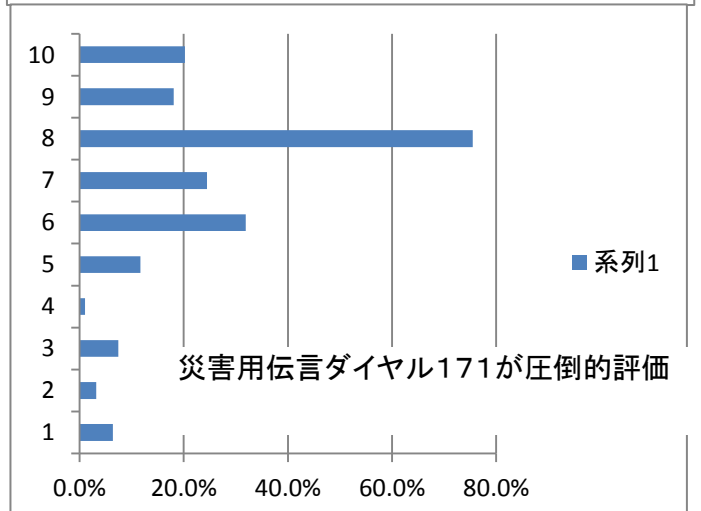
地図面

① 最寄りの公衆電話	50	53.2%
② 特設公衆電話	26	27.7%
③ 帰宅支援ステーション	45	47.9%
④ 一時滞在施設	40	42.6%
⑤ AED設置場所	33	35.1%
⑥ 街路図	21	22.3%
⑦ その他	5	5.3%



ナビ面

① 公衆電話のかけ方	19	20.2%
② 公衆電話の設置場所サイト	17	18.1%
③ 災害用伝言ダイヤル171	71	75.5%
④ Web171	23	24.5%
⑤ 災害用伝言板	30	31.9%
⑥ 災害用音声お届けサービス	11	11.7%
⑦ 体験利用のご案内	1	1.1%
⑧ 新宿駅構内の公衆電話の設	7	7.4%
⑨ 参考サイト	3	3.2%
⑩ 災害時帰宅支援ステーション	6	6.4%

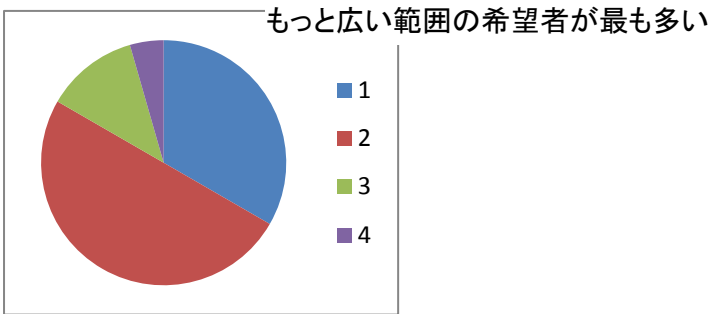


災害用伝言ダイヤル171が圧倒的の評価

(5) 今後の改善のためにお尋ねします。 **回答者構成比**

(a) 地図の範囲 94 100.0%

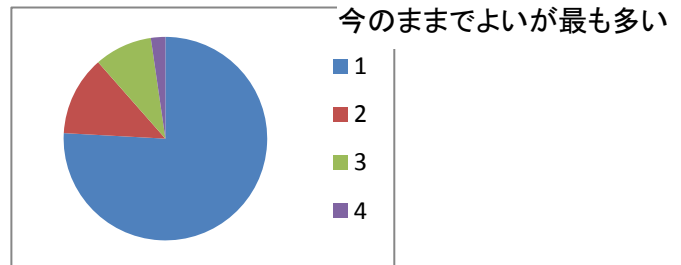
① 今の範囲がよい	30	31.9%
② もっと広い範囲の地図がよい	45	47.9%
③ もっと拡大した地図がよい	11	11.7%
④ わからない	4	4.3%



回答者構成比

(b) 地図の文字・アイコンの大きさ 87 100.0%

① 今のままでよい	66	75.9%
② もっと大きく	11	12.6%
③ もっと小さくてもいい	8	9.2%
④ わからない	2	2.3%

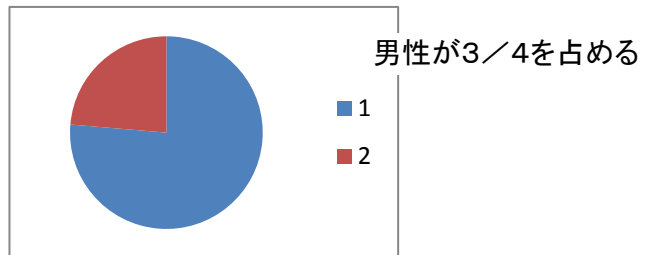


2. 属性

回答者構成比

(1) 性別 94 100.0%

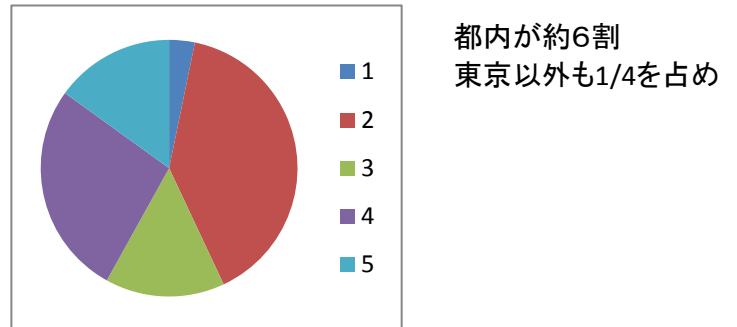
① 男性	71	75.5%
② 女性	22	23.4%
不明	1	1.1%



回答者構成比

(2) 住所 94 100.0%

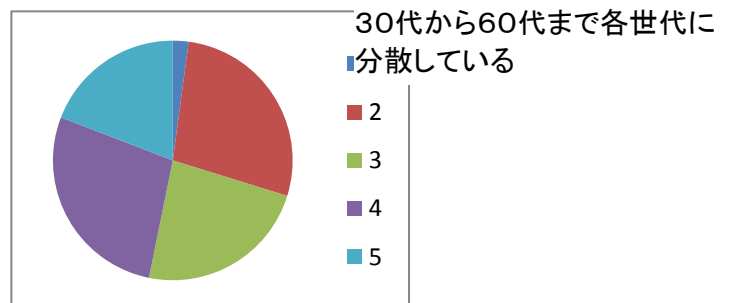
① 新宿駅周辺	3	3.2%
② 23区内	37	39.4%
③ 東京都(多摩地区)	14	14.9%
④ 東京都以外関東地方	25	26.6%
⑤ その他	14	14.9%
不明	1	1.1%



回答者構成比

(3) 年代 94 100.0%

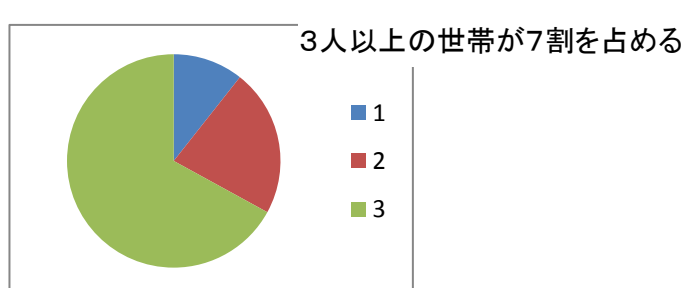
① 20代以下	2	2.1%
② 30代	26	27.7%
③ 40代	22	23.4%
④ 50代	26	27.7%
⑤ 60代以上	18	19.1%



回答者構成比

(4) 世帯 94 100.0%

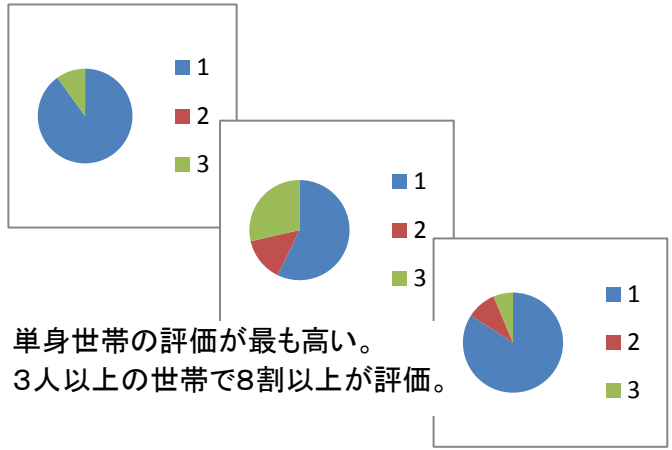
① 単身	10	10.6%
② 2人家族	21	22.3%
③ 3人以上の家族と同居	63	67.0%
④ その他	0	0.0%



3. クロス集計

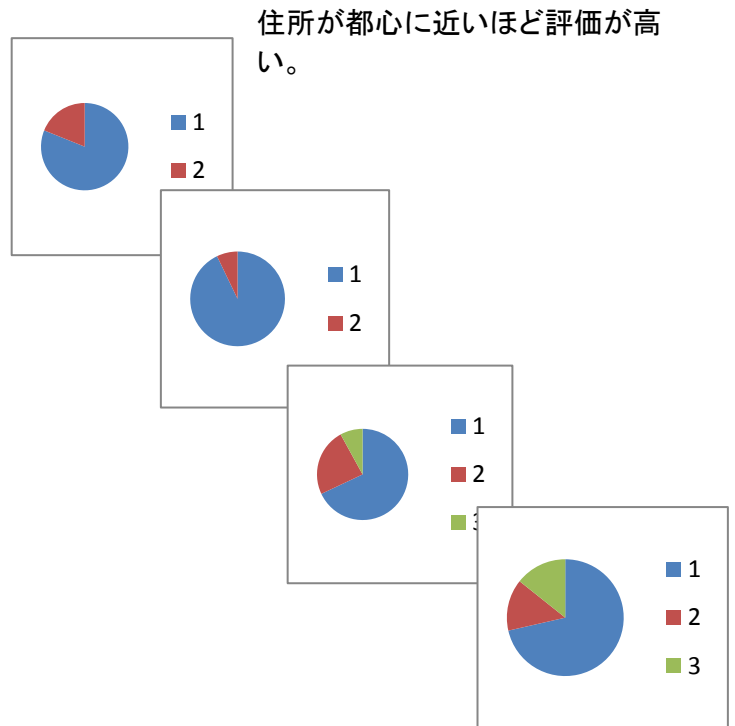
(1) 世帯と評価

		回答者構成比
① 単身世帯	10	
a 役に立つ	9	90.0%
b 役に立たない	0	0.0%
c わからない	1	10.0%
② 2人世帯	21	
a 役に立つ	12	57.1%
b 役に立たない	3	14.3%
c わからない	6	28.6%
③ 3人以上	63	
a 役に立つ	53	84.1%
b 役に立たない	6	9.5%
c わからない	4	6.3%



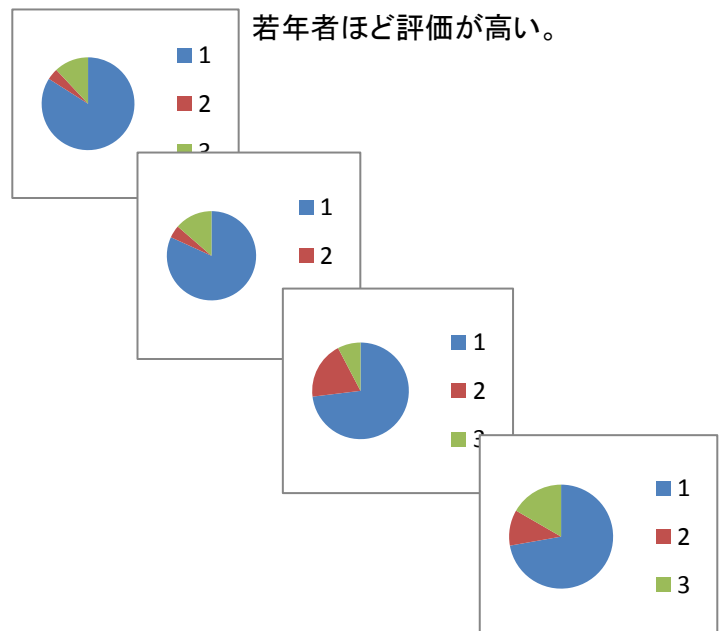
(2) 住所と評価

		回答者構成比
① 新宿駅周辺	3	
a 役に立つ	3	100.0%
b 役に立たない		
c わからない		
② 23区	37	
a 役に立つ	30	81.1%
b 役に立たない	7	18.9%
c わからない		
③ 多摩地区	14	
a 役に立つ	13	92.9%
b 役に立たない	1	7.1%
c わからない		
④ 関東地方	25	
a 役に立つ	17	68.0%
b 役に立たない	6	24.0%
c わからない	2	8.0%
⑤ その他	14	
a 役に立つ	10	71.4%
b 役に立たない	2	14.3%
c わからない	2	14.3%



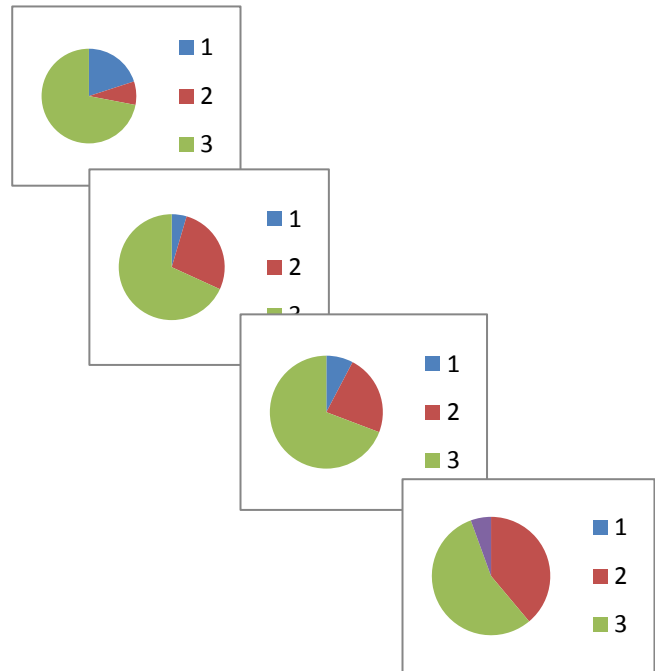
(3) 年齢と評価

		回答者構成比
① 20代以下	2	
a 役に立つ	2	100.0%
b 役に立たない	0	
c わからない	0	
② 30代	25	
a 役に立つ	21	84.0%
b 役に立たない	1	4.0%
c わからない	3	12.0%
③ 40代	22	
a 役に立つ	18	81.8%
b 役に立たない	1	4.5%
c わからない	3	13.6%
④ 50代	26	
a 役に立つ	19	73.1%
b 役に立たない	5	19.2%
c わからない	2	7.7%
⑤ 60代以上	18	
a 役に立つ	13	72.2%
b 役に立たない	2	11.1%
c わからない	3	16.7%



参考 年齢と世帯人数	回答者構成比	
① 20代以下	2	
a 単身	2	100.0%
b 2人家族	0	
c 3人以上の家族と同居	0	
d その他	0	
② 30代	25	
a 単身	5	20.0%
b 2人家族	2	8.0%
c 3人以上の家族と同居	18	72.0%
d その他	0	
③ 40代	22	
a 単身	1	4.5%
b 2人家族	6	27.3%
c 3人以上の家族と同居	15	68.2%
d その他	0	
④ 50代	26	
a 単身	2	7.7%
b 2人家族	6	23.1%
c 3人以上の家族と同居	18	69.2%
d その他	0	
⑤ 60代以上	18	
a 単身	0	0.0%
b 2人家族	7	38.9%
c 3人以上の家族と同居	10	55.6%
d 不明	1	5.6%

20代は単身者のみ。
3人以上の世帯は30代が最も多



4. (自由回答) いざという時のために、どのような情報が載っているといいですか？

項目	件数	措置
官公庁の連絡先	1	
トイレ・公衆トイレ	7	災害時帰宅支援ステーションのうち一部表示を強調する。
病院	1	
交通規制関連(道路等)	1	
特設の支援所等	3	対処済み？
食料配布場所	1	
コンビニ	1	対処済み？
自販機	2	
帰宅時に役立つマップ・帰宅ル-	2	
帰宅支援ステーション・一時滞在	2	対処済み？
帰宅支援情報	1	対処済み？
心臓マッサージなど救急方法	1	
番地等の表示を大きく	2	

最新データ 2014年5月5日回収

3.2%
10.6%
48.9%
41.5%

5.3%
22.3%
35.1%
42.6%
47.9%
27.7%
53.2%

6.4%
3.2%
7.4%
1.1%
11.7%
31.9%
24.5%
75.5%
18.1%
20.2%